

Teil 02 ankleben

Teil 02 ankleben

Teil 07 ankleben

Teil 08 mit 09 ankleben

Teil 07 ankleben

Teil 08 mit 09 ankleben

01

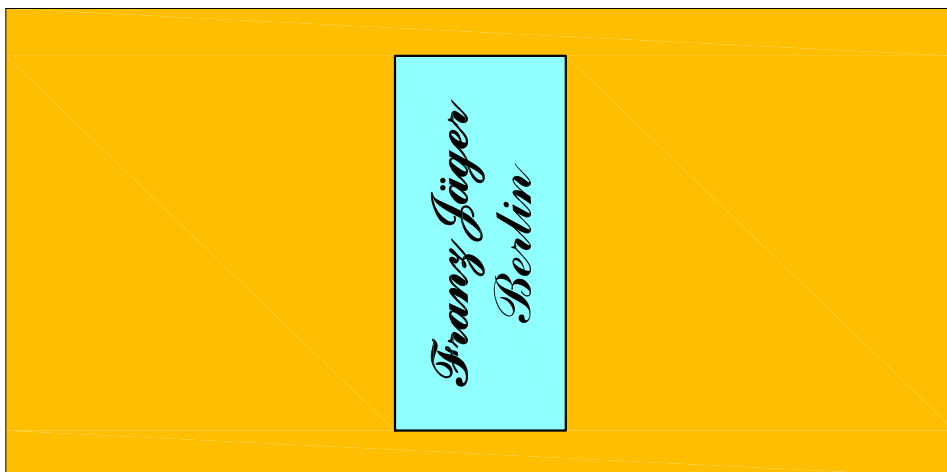
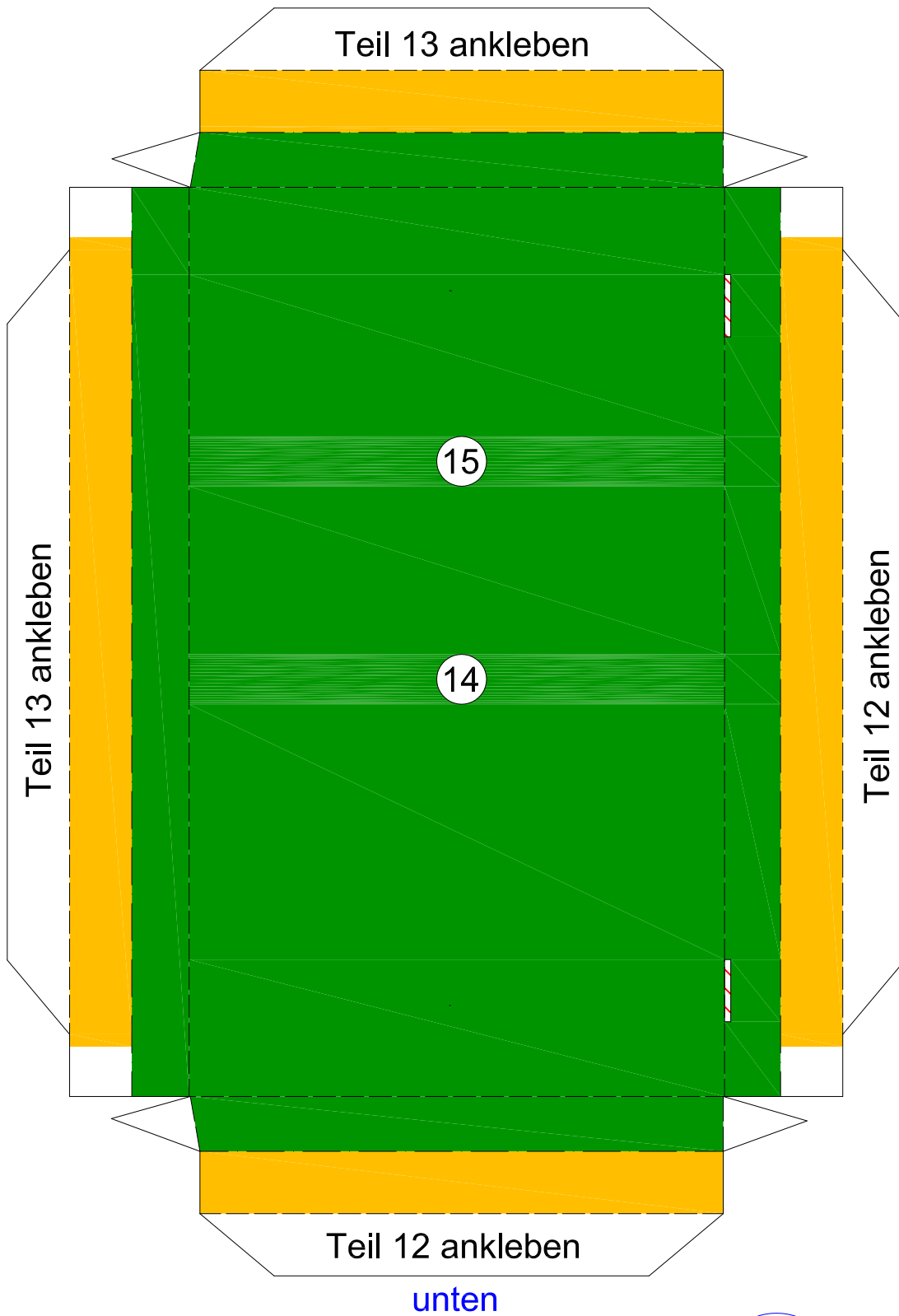
Blatt 1/6

ca. 160 g/m²

Design:

Helmut Lucas

Dessau-Roßlau



15

Blatt 2/6
ca. 160 g/m²
Design:
Helmut Lucas
Dessau-Roßlau

Teil 05/06 ankleben

Teil 05/06 ankleben

Teil 05/06 ankleben

Blatt 3/6

160 g/m²

Design:

Helmut Lucas

Dessau-Roßlau

04

Teil 05/06 ankleben

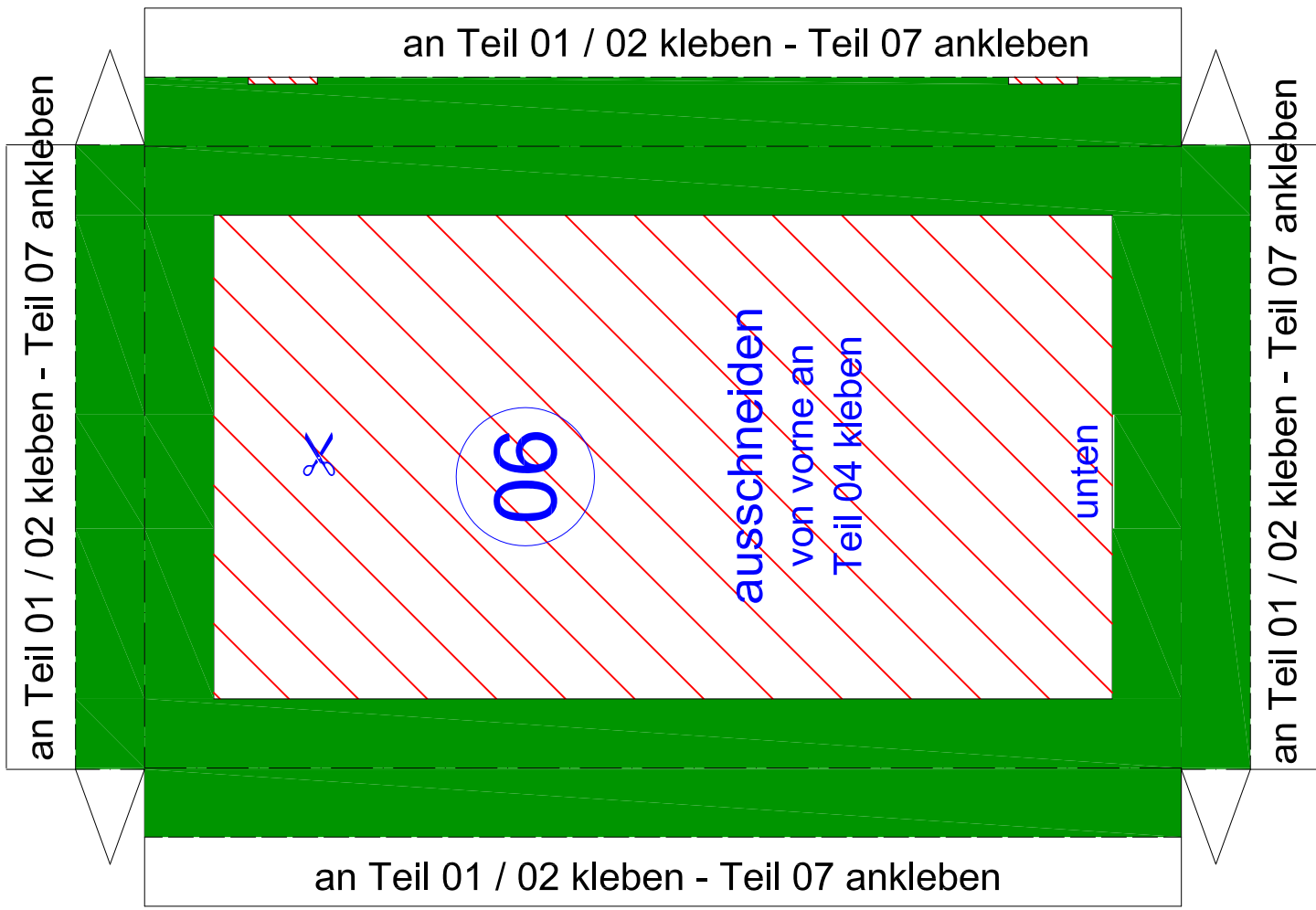
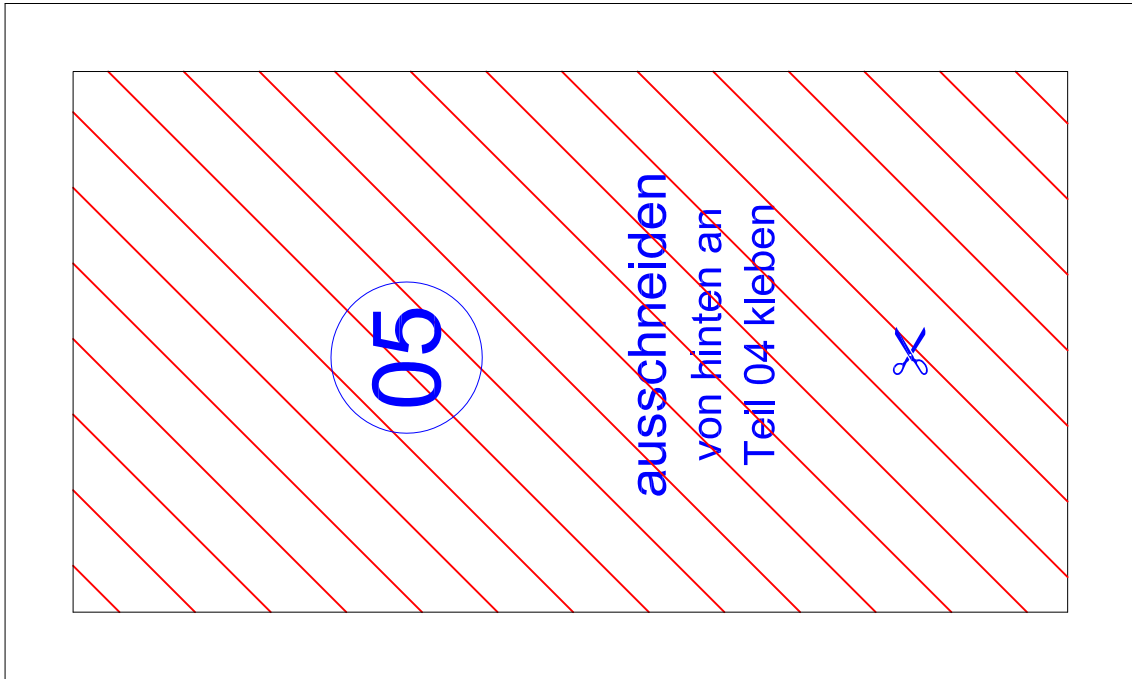
Blatt 4/6

ca. 160 g/m²

Design:

Helmut Lucas

Dessau-Roßlau

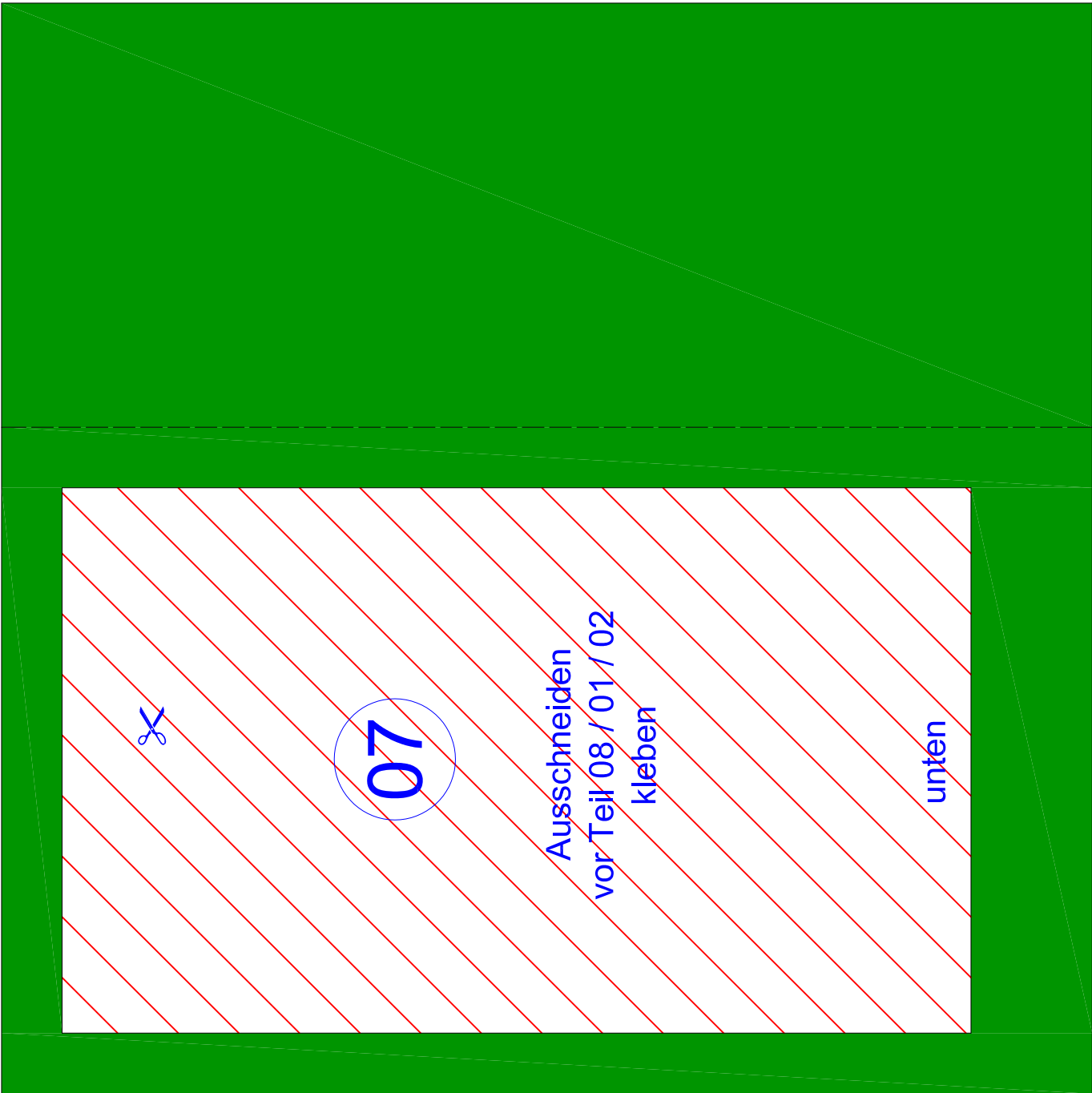




03



von innen im
Zickzack an
Teil 01 kleben



Blatt 5/6 - ca. 160 g/m²

Design:
Helmut Lucas
Dessau-Roßlau

Blatt 6/6

ca. 160 g/m²

Design:

Helmut Lucas

Dessau-Roßlau

17

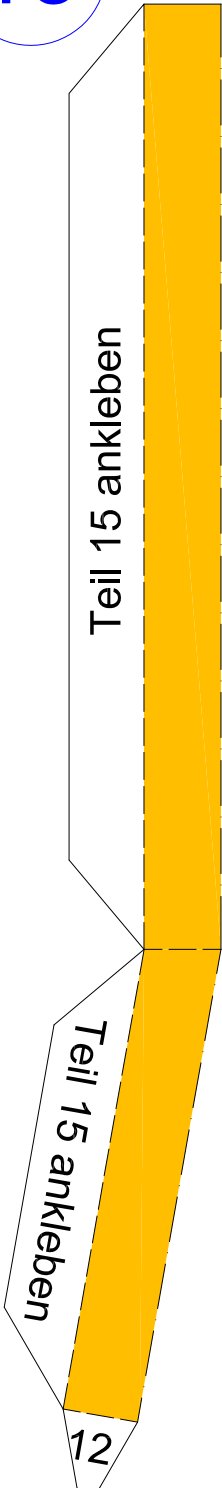
mit Pappe verstärken
dann auf Teil 11 aufkleben



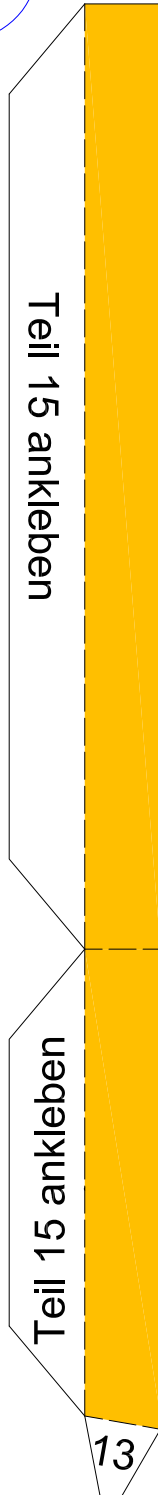
16



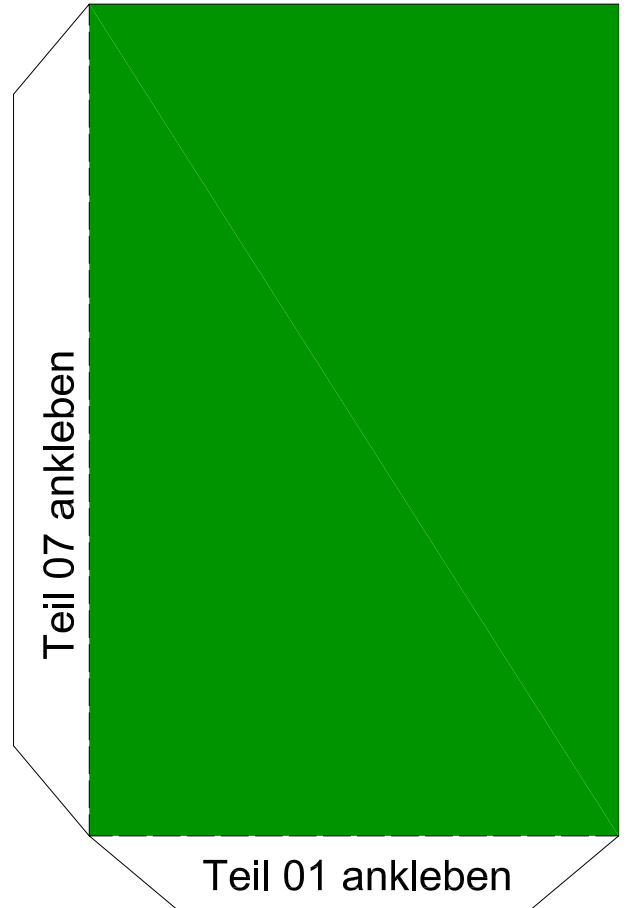
13



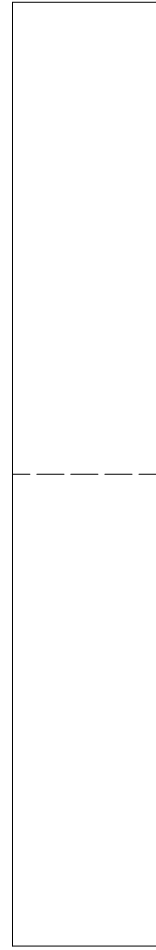
12



02



14



von innen im Zickzack an Teil 11 kleben

